



organizza il percorso formativo

IL PIACERE DI LAVORARE

idee e strumenti per vivere le relazioni in azienda con serenità

Nella formazione non bisogna tanto raccontare l'esistente, quanto sforzarsi di definire il futuro.

(Francesco Errico)

Presentazione del percorso

Quanto è importante il lavoro nella vita delle persone? Sicuramente lo è ancora molto: anche se in forme diverse rispetto al passato, continua a definire l'identità sociale degli individui.

E' stato teorizzato che il lavoro risponde anche a bisogni immateriali dell'individuo, quali l'autorealizzazione, esprimere le proprie competenze e dunque il proprio sapere, sentirsi integrati in una comunità, testimoniare la propria coscienza morale. Ma il lavoro è anche un fenomeno sociale e collettivo ed è anche in questa dimensione che va trattato.

Le aziende italiane, ancor più di quelle europee, sono ancora scosse dalla crisi internazionale, indebolite dalla bassa produttività, condizionate da relazioni sindacali non sempre serene.

E allora, l'ambizione di questo percorso formativo, che vuole distinguersi da quelli più diffusi che prediligono un approccio prevalentemente legato al comportamento individuale, è quello di trattare lavoro e relazioni aziendali nella triplice dimensione:

- ✓ *persona*
- ✓ *team*
- ✓ *contesto*

Per far questo, ci avvaliamo delle parole chiave:

- ✓ *innovazione organizzativa*
- ✓ *contrattazione*
- ✓ *professionalità*

Vivere positivamente l'esperienza lavorativa non soltanto è possibile, ma è anche consigliabile. Genera motivazione al lavoro, crea un clima positivo di benessere organizzativo e quindi migliora i risultati, promuove relazioni sindacali ispirate alla fiducia ed al rispetto reciproco, definisce tragitti professionali più attenti al merito ed alla professionalità degli individui e, nella maggior parte dei casi, migliora il livello di stipendi e salari.

Questi obiettivi possono tranquillamente essere colti da qualsiasi organizzazione sociale, ma è richiesto un atto di coraggio: crederci fino in fondo, eliminare pregiudizi di partenza, guardare le cose da un'angolazione inedita. I risultati saranno - e per molte aziende sono stati - sorprendenti.

Credits

Il percorso formativo è proposto da SMILE PUGLIA, agenzia formativa accreditata dalla Regione Puglia per lo svolgimento di attività di formazione professionale e continua. SMILE è un network di agenzie formative dislocate sull'intero territorio nazionale. Ha strutture associate anche in Francia, Germania e Svizzera.

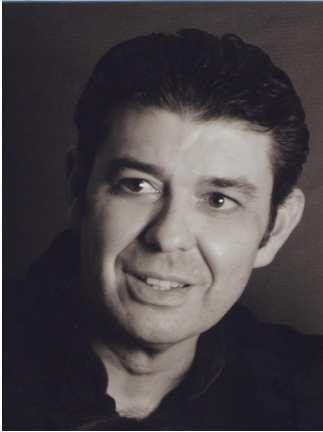
Destinatari

Il corso si rivolge a imprenditori, quadri aziendali ed in generale lavoratori dipendenti, rappresentanti sindacali e tutti coloro che hanno interesse ad investire e scommettere sull'eccellenza organizzativa e su un sistema di relazioni aziendali più moderno, sereno e partecipato.

Durata

Il corso ha una durata di 24 ore complessive. Al termine dell'attività viene rilasciato un attestato di frequenza con la segnalazione delle competenze acquisite.

Docente



Francesco Errico, laurea in Scienze Politiche a indirizzo sociologico, specializzato in sociologia del lavoro, si occupa di politiche del lavoro e della formazione per Smile Puglia, agenzia formativa accreditata dalla Regione Puglia che ha contribuito a fondare.

Allievo, all'Università di Bari, di Mirella Giannini e Gaetano Veneto, nella sua lunga esperienza come Project Manager ha progettato e diretto numerose iniziative progettuali del Fondo Sociale Europeo; ha maturato, come docente anche in master, una lunga e qualificata esperienza sui temi delle politiche del lavoro, della gestione delle risorse umane, della gestione dei tragitti professionali, nonché sulla struttura e dinamiche del mercato del lavoro in Italia ed Europa. Negli ultimi anni ha approfondito, appassionandosene, l'analisi dei processi di innovazione organizzativa e di reingegnerizzazione del lavoro, fenomeno che coinvolge un numero crescente di imprese. Convinto sostenitore della flessibilità dei processi di lavoro, della motivazione e dell'importanza strategica del *fattore umano* per il successo d'impresa e l'eccellenza organizzativa, nonché dei benefici derivanti da un ambiente di lavoro positivo, aperto e professionalmente stimolante, è autore di saggi ed interventi su innovazione organizzativa, qualificazione professionale, struttura, prospettive e contraddizioni del mercato del lavoro e del sistema di relazioni industriali in Italia.

E' stato da qualcuno definito un "filosofo del lavoro".

UNITA' DIDATTICA 1 (8 ORE)

L'INNOVAZIONE ORGANIZZATIVA

Sintesi dei contenuti

- ✓ I mutamenti epocali nell'organizzazione del lavoro e della produzione: dal taylorismo al lavoro qualificato
- ✓ La divisione del lavoro: una lunga storia al tramonto
- ✓ I processi di re-engineering organizzativo
- ✓ Dall'orientamento al compito all'orientamento al processo: storie di aziende che hanno rivoluzionato il modo di lavorare
- ✓ Competenze trasversali e competenze tecniche: un'analisi ragionata ed una riflessione di prospettiva. Quali risorse umane se si lavora per processi?
- ✓ Cultura ed abilità tecniche: una differenza non da poco

UNITA' DIDATTICA 2 (8 ORE)

MOTIVAZIONE E PROFESSIONALITA'

Sintesi dei contenuti

- ✓ La motivazione come fondamento del rapporto di lavoro
- ✓ La motivazione dell'individuo, la motivazione del gruppo
- ✓ Motivazione e gratificazioni
- ✓ Obiettivi aziendali ed obiettivi individuali si possono conciliare
- ✓ Il riconoscimento della professionalità: un esercizio non sempre facile, a volte contraddittorio
- ✓ Competenze, aspirazioni individuali, gestione dei tragitti professionali
- ✓ La riunione di lavoro non è una stanza routine

UNITA' DIDATTICA 3 (8 ORE)

LA CONTRATTAZIONE

Sintesi dei contenuti

- ✓ Il lavoro come fenomeno collettivo nel nuovo millennio: il futuro della contrattazione collettiva
- ✓ La tutela collettiva del lavoro, il merito individuale, la gratificazione dei gruppi: provare a conciliare dimensioni apparentemente refrattarie
- ✓ La valutazione delle prestazioni: chi valuta chi?
- ✓ Contrattazione decentrata e livelli salariali

- ✓ Verso un sistema normativo e contrattuale basato sulla professionalità (speriamo)

Costo

La quota di partecipazione al corso è di € 300,00 + IVA. Per iscrizioni multiple da parte di una stessa azienda (almeno 3), è previsto uno sconto del 20%.

Il corso verrà attivato solo al raggiungimento della quota minima di 10 iscritti e, per favorire una didattica efficace, si prevede una massimo di 25 iscrizioni. La quota di partecipazione include il materiale didattico.

Sede

Il corso si svolge presso le sedi accreditate di Smile Puglia, dalle 09.00 alle 14.00 e dalle 15.00 alle 18.00

Per informazioni e adesioni

Per la sede di Bari: *dr.ssa Ilaria Serena*, tel.080.5796757; e-mail: formazione@smilepuglia.it

Per la sede di Foggia: *dr.ssa Grazia Francavilla*, tel.0881.580533; e-mail: foggia@smilepuglia.it

Per la sede di Taranto: *dr.ssa Simona Orlando*, tel.099.7328455; e-mail: taranto@smilepuglia.it

Su www.smilepuglia.it e www.impresalavoro.net è possibile scaricare il contratto di adesione al corso, che va poi consegnato a Smile Puglia, ovvero, in formato pdf, inviato per e-mail.